



# 熱田福祉会館だより

1 月号(令和7年12月発行)

福祉会館は、名古屋市内にお住いの60歳以上の方が、いきいきとシニアライフを楽しむための施設です。  
充実したシニアライフのために“ずっとやりたかったこと”を始めてみませんか。

## 令和8年度(2026年度)年間「講座」受講生募集



年間講座の募集が始まります。お申込み忘れのないように。

### 受講期間

令和8年4月～

令和9年3月末

### 対象

市内在住60歳以上の方

### 申込

1月13日(火)～

2月6日(金)

◆窓口申込で受付

◆一人3講座まで

「※1」と「※2」、

「※3」と「※4」の

同時申込はできません

◆定員を超えた場合は

2月13日(金)に抽選

◆受講料は無料

(教材費等は実費負担)

### 発表

2月20日(金)～

館内で掲示

講座名	開催日	開催時間	募集
健康体操・午前 ※1	第1・3月曜	午前10:00～11:00	50人
健康体操・午後 ※2	第1・3月曜	午後1:00～2:00	50人
座って優しい軽体操	第4月曜	午後2:30～3:30	40人
意身功(ゆったり楽々体操)	第1・3火曜	午前9:45～11:30	40人
英会話	第2・4火曜	午前9:30～11:30	40人
民謡(川崎会)	第2・4火曜	正午～午後2:00	30人
俳句	第3火曜	正午～午後2:00	25人
華道(石田流)	第1・3水曜	正午～午後2:00	25人
コーラス	第3水曜	午前10:00～11:30	40人
詩吟	第1木曜	午後0:30～2:00	24人
書道	第1・3木曜	午前9:30～11:30	60人
脳トレ☆いきいき体操	第2・4木曜	午後0:30～2:00	50人
フラダンス	第2・4木曜	午後2:30～4:00	25人
折り紙の時間	第4木曜	午後2:30～4:00	25人
絵手紙	第1・3金曜	午前9:30～11:30	25人
大正琴・初級(琴城流) ※3	第1・3金曜	午前9:30～11:00	20人
大正琴・中級(琴城流) ※4	第1・3金曜	午前11:00～午後0:30	30人
機能回復訓練	第1・3金曜	午後0:30～2:00	40人
民謡おどり	第2・4金曜	午前10:00～11:30	25人

見学  
自由

当館で活動している、  
講座・同好会の展覧会です

※“個人出展”のコーナーもあります

## 作品展



ご家族、ご近所様など、  
どなたでも観覧可能です



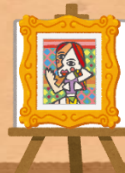
1月14日(水)～16日(金) 午前8:45～午後4:30 (最終日は午後1:00まで)

出展団体 講座 絵手紙、華道、書道、俳句 同好会 熱田俳句、熱田切絵会、絵手紙、  
かな書道、サロンこすもす(編み物)、花しょうぶ(鯉城会)、ひだまり(手芸)、木版画

体験コーナー 「フエルトのマスコット作り(干支:午)」(予約不要、体験料無料)

14日、15日の9:30～12:00 各日15名(先着順)

【主催】ひだまり(手芸) 同



イベント	開催日時他	定員	申込等
<b>リフレッシュヨガ</b> 講師：南川 江里子さん	ゆったりと身体を動かしましょう <b>1月19日(月)</b> 午前 10:15～11:45	30名	1/14(水) 9時30分～ 電話で受付、先着順
<b>医師による健康相談</b> 担当：熊澤 和彦 医師	お一人 10分程度。お気軽にご相談ください <b>1月21日(水)</b> 午後 1:30～2:30	5名	1/14(水) 9時30分～ 窓口か電話で受付、先着順
<b>スマホ教室 LINE マスター編</b> 講師：ソフトバンク認定講師	LINE のトークからビデオ通話までまるごと体験 <b>1月27日(火)</b> 午後 1:30～3:30 ※ 教室用のスマホを一人一台お貸して実施します	20名	1/8(木) 9時30分～1/15(木) 電話で受付、先着順
<b>音楽で元気大集合♪</b> 講師：神谷 佳代子さん	季節の歌や懐かしい曲を皆で楽しみましょう <b>1月31日(土)</b> 午後 1:30～3:00	70名	午後 0:30～ 整理券配布 (窓口にて、当日先着順)

## 懐かしシアター

作品名『喜びも悲しみも幾年月』(1957年) 出演 佐田 啓二、高峰 秀子 他

日時 1月24日(土) 午後1:00～

※通常より開始時間が早くなっています

定員 15名(先着順)

申込 1月21日(水) 午前9:30～ 電話で受付

上映時間 162分



灯台守夫婦の感動的なドラマ

## 自由利用



作品展開催のため「利用不可の日」→カラオケ 1月17日(土)

卓球 1月10日(土) 午後、14日(水) 終日、17日(土) 午前



項目	利用時間	月	火	水	木	金	土	備考
囲碁/将棋	午前9:30～午後4:00	○	○	○	○	○	○	
卓球	午前9:30～午後4:00	○	—	○	—	—	○	貸出用ラケット有り
カラオケ	午前9:30～11:30	△ (※)	—	—	—	—	○	(※)月曜は、第2・4週のみ利用可能

## 浴室利用

『男/女 入替え制』で1時間ずつの利用です



入浴時間	奇数月	偶数月	お知らせ
午後1:00～2:00	男性が先	女性が先	※ お風呂休み：5日と15日(毎月)、休館日 ※ はさみ・かみそり等は、持込禁止です。 ※ タオル、石鹸等は各自でお持ち下さい。
午後2:10～3:10	女性が後	男性が後	

## 熱田福社会館のご利用案内

熱田福社会館は、(福)名古屋市熱田区社会福祉協議会が指定管理者として管理・運営しています。

【所在地】 〒456-0051 名古屋市熱田区四番二丁目10-10  
地下鉄「六番町」②番出口から南東へ徒歩約600m  
市バス「二番町」から南へ徒歩約400m

【電話】 659-6306 【FAX】 651-7251

【開館日】 月～土曜日(祝日・年末年始を除く)

【開館時間・利用料】 8:45～17:00 無料(材料費等が必要な場合あり)

【利用資格】 60歳以上で利用証をお持ちの名古屋市民。利用証は住所区の福社会館で即日交付可。交付には、本人確認書類〔健康保険被保険者証、運転免許証(運転経歴証明証)、敬老手帳内の敬老優待券または敬老優待カード等〕が必要です。

